



## ESTIMACIONES AGRÍCOLAS

Informe semanal al

14 de enero de 2016



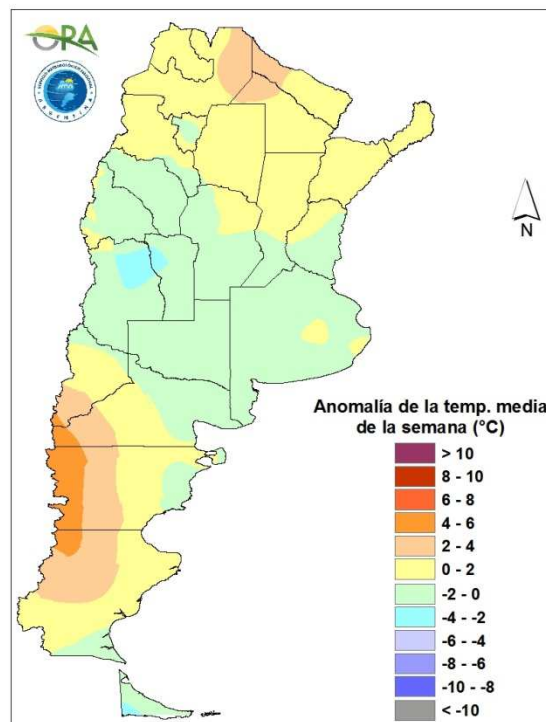
### ÍNDICE

- Temperaturas
- Precipitaciones
- Estado de las reservas hídricas
- Humedad y estado de los cultivos



## TEMPERATURAS

Las máximas superaron los 35°C en el norte del país durante gran parte de la semana. También hubo días con máximas superiores a los 35°C en el norte de la región pampeana y norte de Cuyo. De todas maneras, las anomalías de temperatura solamente fueron significativas y positivas en el oeste de la Patagonia, significativas y negativas en Mendoza y San Luis.



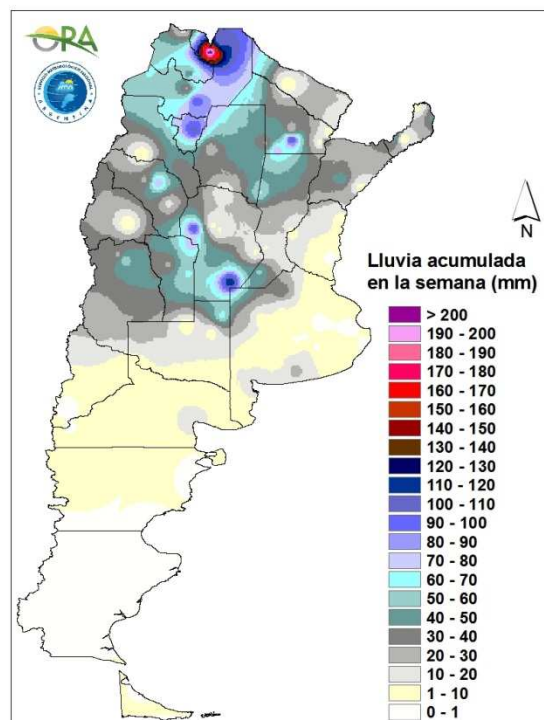
Anomalía de la temperatura media  
de la semana

Las temperaturas podrían ser levemente superiores a lo normal en el norte de la región pampeana, norte de Cuyo y norte del país. Las máximas desde el viernes/sábado podrían alcanzar valores superiores a 35/40°C, lo cual duraría hasta el martes o miércoles.



## PRECIPITACIONES

En el noroeste argentino se registraron lluvias de 100mm en la última semana, con algunos extremos de hasta 200mm en Salta y Tucumán. En Cuyo y las sierras pampeanas también hubo abundantes lluvias, aunque no tanto como en el NOA. Los valores promediaron los 50mm, con algunos extremos puntuales superiores a los 100mm. En el norte de la región pampeana y en el noreste del país también se registraron algunas lluvias. Los acumulados semanales fueron de 30-60mm, con algunos casos puntuales algo mayores como en el sur de Córdoba y de Chaco.

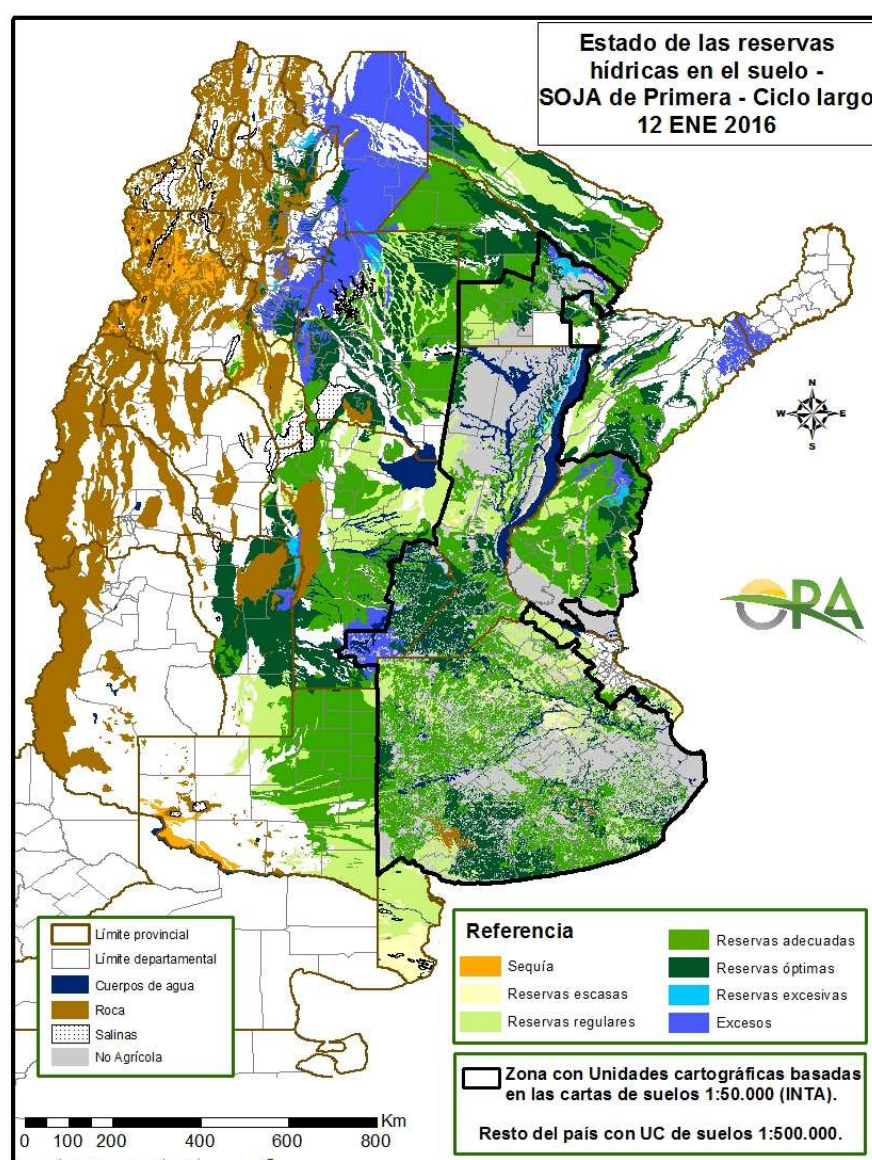


Precipitaciones acumuladas en la semana

En los próximos días se esperan precipitaciones importantes nuevamente en Cuyo, el Noroeste Argentino, sur y oeste de la región pampeana. En Tucumán, Catamarca, Jujuy y Salta se activarán lluvias y tormentas en horas de la tarde por los próximos siete días, con algunos mejoramientos hoy, jueves, y el lunes 18. En Cuyo, el tiempo seguirá inestable, principalmente por la tarde. Los fenómenos más severos podrían ser entre viernes y domingo. En todos los casos, el mal tiempo podría extenderse al este, abarcando también Santiago del Estero, Córdoba y el oeste de la región pampeana, hasta el jueves, con algunas posibles tormentas. En la región pampeana, se espera la ocurrencia de precipitaciones entre viernes y domingo. Entre lunes y miércoles se esperan precipitaciones persistentes en el oeste y sur de la región pampeana.

## ESTADO DE LAS RESERVAS HÍDRICAS

Los excesos que se observaron en estas últimas semanas en el noreste del país fueron retrocediendo. Se siguen viendo reservas excesivas y los ríos siguen en niveles altos, en algunos casos superiores a lo normal, pero al menos se ve más área en las categorías óptima y adecuada. Además, en los próximos siete días se ven altas temperaturas y poco a nulo aporte pluviométrico. En el noroeste argentino, las reservas simuladas para soja y maíz dan valores excesivos. Algo similar dan las reservas simuladas para el sur de Córdoba. En el resto de la región pampeana, las reservas simuladas para maíz son entre adecuadas y regulares en Buenos Aires, La Pampa, norte de Córdoba y de Santa Fe, mientras que el centro y sur de estas dos provincias son óptimas, con algunos excesos fruto de las últimas lluvias. Para soja, son adecuadas a óptimas en toda la región.



Mapa de reservas hídricas hecho a partir de datos meteorológicos del SMN y del INTA e información de suelos del INTA.



## EVOLUCIÓN DE LA SUPERFICIE SEMBRADA Y COSECHADA

AVANCE DE LA SIEMBRA DE MANI									
CAMPAÑA: 2015/2016(*)									
DELEGACION	TIPO	AREA A SEMBRAR Ha	10/12 %	17/12 %	23/12 %	30/12 %	07/01 %	14/01 %	AREA SEMBRADA Ha
CORRIENTES	Colorado	0							-
	Rosado	0	-	-	-	-	-	-	-
	Total	0	-	-	-	-	-	-	-
BUENOS AIRES	Colorado	500			100	100	100	100	500
	Rosado	500	-	-	100	100	100	100	500
	Total	3.980	100	100	100	100	100	100	
JUJUY	Colorado	588				2	5	10	59
	Rosado	588	-	-	-	2	5	10	59
	Total	588	-	-	-	10	70	100	
SALTA	Colorado	-							-
	Rosado	8.130				2	4	15	1.220
	Total	8.130	-	-	-	2	4	15	1.220
SANTA FE	Colorado	400	100	100	100	100	100	100	400
	Rosado	400	100	100	100	100	100	100	400
	Total	1.100	100	100	100	100	100	100	
SAN LUIS	Colorado	9.950	100	100	100	100	100	100	9.950
	Rosado	9.950	100	100	100	100	100	100	9.950
	Total	9.950	100	100	100	100	100	100	
LA PAMPA	Colorado	8.800	52	100	100	100	100	100	8.800
	Rosado	8.800	52	100	100	100	100	100	8.800
	Total	8.800	91	100	100	100	100	100	
Laboulaye	Colorado	137.000	60	92	100	100	100	100	137.000
	Rosado	137.000	60	92	100	100	100	100	137.000
	Total	140.000	100	100	100	100	100	100	
Marcos Juárez	Colorado	-							-
	Rosado	5.000	100	100	100	100	100	100	5.000
	Total	5.000	100	100	100	100	100	100	5.000
Río Cuarto	Colorado	142.350	100	100	100	100	100	100	142.350
	Rosado	142.350	100	100	100	100	100	100	142.350
	Total	177.950	100	100	100	100	100	100	
Villa María	Colorado	0							-
	Rosado	69.280	100	100	100	100	100	100	69.280
	Total	69.280	100	100	100	100	100	100	69.280
CORDOBA	Colorado	0	-	-	-	-	-	-	-
	Rosado	353.630	85	97	100	100	100	100	353.630
	Total	353.630	85	97	100	100	100	100	353.630
TOTAL PAIS	Colorado	0	-	-	-	-	-	-	-
	Rosado	381.998	82	95	98	98	98	98	374.558
	Total	381.998	82	95	98	98	98	98	374.558
2014/15		424.678	97	98	98	98	99	100	

(\*) Cifras Provisorias  
Las AREAS están expresadas en hectáreas.  
ESTIMACIONES AGRICOLAS  
MINISTERIO de AGROINDUSTRIA

(\*) Cifras Provisorias  
Las AREAS están expresadas en hectáreas.  
ESTIMACIONES AGRICOLAS  
MINISTERIO de AGROINDUSTRIA





AVANCE DE LA SIEMBRA DE SOJA

CAMPAÑA: 2015/2016 (\*)

DELEGACION		AREA A SEMBRAR Has	10/12 %	17/12 %	07/01 %	30/12 %	07/01 %	14/01 %	AREA SEMBRADA Has
Bahía Blanca	1ª	-	-	-	-	-	-	-	-
	2ª	-	-	-	-	-	-	-	-
Bolívar	1ª	320.000	95	100	100	100	100	100	320.000
	2ª	38.000	-	-	36	50	60	80	30.400
Bragado	1ª	464.570	95	100	100	100	100	100	464.570
	2ª	52.740	-	30	60	70	100	100	52.740
	F	7.430	-	100	100	100	100	100	7.430
General Madariaga	1ª	105.400	69	91	100	100	100	100	105.400
	2ª	18.500	-	-	-	24	67	100	18.500
Junín	1ª	513.000	100	100	100	100	100	100	513.000
	2ª	78.700	5	10	10	60	100	100	78.700
La Plata	1ª	75.785	81	90	100	100	100	100	75.790
	2ª	26.055	-	-	22	30	65	80	20.840
Lincoln	1ª	762.000	100	100	100	100	100	100	762.000
	2ª	185.200	-	-	33	91	100	100	185.200
	F	15.500	100	100	100	100	100	100	15.500
Pehuajó	1ª	566.900	100	100	100	100	100	100	566.900
	2ª	172.200	-	-	19	25	83	100	172.200
	F	16.500	100	100	100	100	100	100	16.500
Pergamino	1ª	751.700	100	100	100	100	100	100	751.700
	2ª	85.250	21	47	83	100	100	100	85.250
	F	-	-	-	-	-	-	-	-
Pigüé	1ª	159.000	70	70	100	100	100	100	159.000
	2ª	34.000	-	-	-	-	30	100	34.000
Saliqueló	1ª	260.000	100	100	100	100	100	100	260.000
	2ª	45.000	-	-	-	20	79	79	35.360
	F	5.000	-	100	100	100	100	100	5.000
Tandil	1ª	518.500	86	100	100	100	100	100	518.500
	2ª	242.000	-	-	-	42	52	63	151.930
Tres Arroyos	1ª	500.000	100	100	100	100	100	100	500.000
	2ª	300.000	-	-	-	-	38	58	174.750
25 de Mayo	1ª	426.500	83	95	100	100	100	100	426.500
	2ª	77.000	-	-	11	40	62	85	65.130
BUENOS AIRES	15/16	6.822.430	76	80	84	88	94	96	6.572.790
	14/15	6.584.272	77	83	87	91	97	100	-
Laboulaye	1ª	675.000	80	92	100	100	100	100	675.000
	2ª	125.000	-	-	5	42	66	66	82.500
M. Juárez	1ª	971.800	100	100	100	100	100	100	971.800
	2ª	231.000	92	95	98	98	98	100	231.000
	F	-	-	-	-	-	-	-	-
Río Cuarto	1ª	1.379.000	98	100	100	100	100	100	1.379.000
	2ª	81.000	10	15	61	92	100	100	81.000
S. Francisco	1ª	1.195.000	48	63	80	90	94	100	1.195.000
	2ª	230.000	30	49	73	83	97	100	230.000
	F	-	-	-	-	-	-	-	-
V. María	1ª	725.840	73	98	100	100	100	100	725.840
	2ª	219.760	14	43	83	96	100	100	219.760
CORDOBA	15/16	5.833.400	74	84	92	96	98	99	5.790.900
	14/15	5.413.330	78	84	92	95	97	98	-
Paraná	1ª	392.000	100	100	100	100	100	100	392.000
	2ª	117.000	62	83	100	100	100	100	117.000
R. del Tala	1ª	900.000	96	100	100	100	100	100	900.000
	2ª	120.000	53	58	82	89	100	100	120.000
	F	-	-	-	-	-	-	-	-
ENTRE RIOS	15/16	1.529.000	91	95	99	99	100	100	1.529.000
	14/15	1.564.990	89	93	94	97	99	99	-
General Pico	1ª	327.400	80	98	99	100	100	100	327.400
	2ª	47.300	-	-	9	42	92	97	46.030
Santa Rosa	1ª	90.000	59	76	76	100	100	100	90.000
	2ª	22.000	-	-	-	40	42	45	9.900
LA PAMPA	15/16	486.700	65	80	81	92	97	97	473.330
	14/15	484.900	40	62	76	85	100	100	-
Avellaneda	1ª	161.500	52	64	65	77	81	95	153.650
	2ª	54.300	18	18	23	32	35	74	40.440
C. de Gómez	1ª	730.000	100	100	100	100	100	100	730.000
	2ª	233.000	60	82	100	100	100	100	233.000
Casilda	1ª	609.500	97	100	100	100	100	100	609.500
	2ª	121.600	71	89	98	100	100	100	121.600
Rafaela	1ª	730.000	86	95	100	100	100	100	730.000
	2ª	145.000	60	85	92	100	100	100	145.000
V. Tuerto	1ª	552.245	100	100	100	100	100	100	552.250
	2ª	92.000	5	35	65	90	100	100	92.000
SANTA FE	15/16	3.429.145	85	92	96	98	98	99	3.407.440
	14/15	3.224.550	84	90	92	93	95	95	-
CATAMARCA		24.300	20	35	50	55	80	91	22.100
CORRIENTES		20.000	2	10	20	20	50	60	12.000
Pcia. R.S.Peña (CHACO)		259.650	5	13	14	20	35	53	137.740
Charata (CHACO)		410.000	-	4	8	13	25	40	164.000
FORMOSA		15.000	10	20	25	20	40	50	7.500
JUJUY		6.840	-	-	1	4	8	15	1.030
MISIONES		1.300	80	83	90	98	100	100	1.300
SALTA		439.988	-	-	1	5	8	15	65.650
SAN LUIS	1ª	400.000	89	100	100	100	100	100	400.000
	2ª	2.000	-	66	100	100	100	100	2.000
S. ESTERO		134.500	19	58	66	67	75	80	107.100
Quimilí (S. del ESTERO)		677.000	5	35	42	48	57	59	398.210
TUCUMAN		188.000	15	34	44	46	73	90	168.860
TOTAL PAIS	15/16	20.679.253	70	78	83	87	91	93	19.260.950
	14/15	19.792.100	71	79	85	89	96	98	-

(\*) Cifras provisorias

Las áreas están expresadas en hectáreas

ESTIMACIONES AGRICOLAS

MINISTERIO de AGROINDUSTRIA

**CAMPAÑA: 2015/2016 (\*)**

(\*) Cifras Provisorias  
Las AREAS están expresadas en hectáreas.  
ESTIMACIONES AGRICOLAS  
MINISTERIO de AGROINDUSTRIA





## AVANCE DE LA COSECHA DE CEBADA CERVECERA

CAMPAÑA: 2015/2016(\*)

DELEGACION		AREA SEMBRADA Has	10/12 %	17/12 %	23/12 %	30/12 %	07/01 %	14/01 %	AREA PERDIDA Has	AREA COSECHADA Has
Bahía Blanca		34.700	28	52	65	71	74	100	8.540	26.160
Bolívar		54.000	15	25	100	100	100	100	-	54.000
Bragado		19.700	-	55	82	90	100	100	3.020	16.680
General Madariaga		6.450	-	-	-	100	100	100	150	6.300
La Plata		16.200	-	2	36	50	100	100	6.000	10.200
Junín		15.300	60	65	87	100	100	100	6.000	9.300
Lincoln		20.830	11	64	95	100	100	100	1.370	19.460
Pehuajó		37.180	5	53	84	100	100	100	-	37.180
Pergamino		3.650	36	86	100	100	100	100	200	3.450
Pigüé		120.000	-	-	-	50	70	90	2.100	106.110
Salliqueló		60.000	-	-	-	50	82	96	8.500	49.440
Tandil		228.000	-	-	77	100	100	100	20.000	208.000
T.Arroyos		327.650	-	28	57	78	94	98	-	321.097
25 de Mayo		38.000	-	21	49	100	100	100	15.950	22.050
BUENOS AIRES	15/16	981.660	3	19	56	81	92	98	71.830	889.427
	14/15	875.368	23	43	80	97	100	100	-	-
Laboulaye		5.800	-	100	100	100	100	100	2.300	3.500
M. Juárez		12.200	100	100	100	100	100	100	9.000	3.200
Río Cuarto		4.000	100	100	100	100	100	100	-	4.000
S. Francisco		12.000	92	100	100	100	100	100	9.000	3.000
Villa María		400	73	100	100	100	100	100	-	400
CORDOBA	15/16	34.400	73	100	100	100	100	100	20.300	14.100
	14/15	28.500	100	100	100	100	100	100	-	-
Paraná		4.800	100	100	100	100	100	100	1.000	3.800
R. del Tala		-	-	-	-	-	-	-	-	-
ENTRE RIOS	15/16	4.800	100	100	100	100	100	100	1.000	3.800
	14/15	5.100	100	100	100	100	100	-	-	-
General Pico		36.300	-	12	33	75	97	98	1.300	34.300
Santa Rosa		8.500	-	7	56	97	98	98	2.500	5.898
LA PAMPA	15/16	44.800	-	11	37	78	98	98	3.800	40.198
	14/15	65.650	48	87	98	100	100	100	-	-
Avellaneda		-	-	-	-	-	-	-	-	-
C. de Gómez		5.200	100	100	100	100	100	100	-	5.200
Casilda		8.000	100	100	100	100	100	100	-	8.000
Rafaela		-	-	-	-	-	-	-	-	-
V. Tuerto		12.000	100	100	100	100	100	100	-	12.000
SANTA FE	15/16	25.200	100	100	100	100	100	100	-	25.200
	14/15	31.500	100	100	100	100	100	100	-	-
SAN LUIS	15/16	-	-	-	-	-	-	-	-	-
	14/15	-	-	-	-	-	-	-	-	-
TOTAL PAIS	15/16	1.090.860	7	22	57	82	93	98	96.930	972.725
	14/15	1.006.118	28	49	82	98	100	100	-	-

(\*) Cifras Provisorias

Las AREAS están expresadas en hectáreas.

ESTIMACIONES AGRICOLAS

MINISTERIO de AGROINDUSTRIA



AVANCE DE LA COSECHA DE TRIGO

CAMPAÑA: 2015/2016(\*)

DELEGACION		AREA SEMBRADA Ha	10/12 %	17/12 %	23/12 %	30/12 %	07/01 %	14/01 %	AREA PERDIDA Ha	AREA COSECHADA Ha
Bahía Blanca	T. Pan	84.325	-	-	11	33	65	85	-	71.680
	T. Fideos	1.070	-	-	-	-	100	100	-	1.070
Bolívar	T. Pan	76.700	-	-	20	30	60	70	-	53.690
	T. Fideos	3.000	-	-	20	100	100	100	-	3.000
Bragado		42.300	-	33	62	70	100	100	7.590	34.710
General Madariaga		25.400	-	-	-	41	81	100	1.900	23.460
Junín		46.500	10	50	80	90	100	100	13.500	33.000
La Plata		7.860	-	11	27	50	92	100	1.090	6.770
Lincoln		93.300	-	24	48	98	100	100	4.370	88.930
Pehuajó	T. Pan	83.600	-	8	18	50	100	100	-	83.600
	T. Fideos		-	-	-	-	-	-	-	-
Pergamino		63.250	5	53	100	100	100	100	4.900	58.350
Pigüé	T. Pan	341.000	-	-	-	50	70	90	-	306.900
	T. Fideos	9.000	-	-	-	50	70	90	-	8.100
Salliqueló	T. Pan	150.000	-	-	-	50	93	95	-	142.550
	T. Fideos	1.500	-	-	-	100	100	100	-	1.500
Tandil	T. Pan	148.500	-	-	-	23	77	93	3.500	135.470
	T. Fideos	10.200	-	-	-	-	-	-	250	-
T.Arroyos	T. Pan	366.000	-	-	3	28	47	77	-	281.780
	T. Fideos	44.900	-	-	-	47	61	84	-	37.720
25 de Mayo		45.700	-	10	39	100	100	100	20.350	25.350
BUENOS AIRES	15/16	1.644.105	-	6	13	47	73	88	57.450	1.397.630
	14/15	2.187.415	10	22	40	70	94	100	-	-
Laboulaye		183.000	5	87	100	100	100	100	5.000	178.000
M. Juárez		282.000	100	100	100	100	100	100	55.700	226.300
Río Cuarto		132.650	49	80	85	100	100	100	-	132.650
S. Francisco		218.000	96	100	100	100	100	100	15.000	203.000
Villa María		274.700	75	100	100	100	100	100	-	274.700
CORDOBA	15/16	1.090.350	69	95	98	100	100	100	75.700	1.014.650
	14/15	1.141.000	98	100	100	100	100	100	-	-
Paraná		112.000	84	100	100	100	100	100	3.500	108.500
R. del Tala		115.000	71	86	100	100	100	100	2.500	112.500
ENTRE RIOS	15/16	227.000	77	93	100	100	100	100	6.000	221.000
	14/15	318.000	89	95	98	100	100	100	-	-
General Pico		109.400	-	-	26	58	94	97	4.500	101.540
Santa Rosa		120.000	-	-	-	27	58	71	-	84.720
LA PAMPA	15/16	229.400	-	-	12	41	75	83	4.500	186.260
	14/15	330.000	27	70	84	93	100	100	-	-
Avellaneda		73.800	93	98	100	100	100	100	-	73.800
C. de Gómez		198.670	100	100	100	100	100	100	-	198.670
Casilda		96.000	88	100	100	100	100	100	8.500	87.500
Rafaela		152.000	100	100	100	100	100	100	9.000	143.000
V. Tuerto		93.750	45	95	100	100	100	100	9.600	84.150
SANTA FE	15/16	614.220	89	99	100	100	100	100	27.100	587.120
	14/15	925.000	100	100	100	100	100	100	-	-
CATAMARCA		12.200	100	100	100	100	100	100	-	12.200
CORRIENTES			-	-	-	-	-	-	-	-
CHACO (Pcia. R. S. Peña)		19.570	100	100	100	100	100	100	570	19.000
CHACO (Charata)		38.000	100	100	100	100	100	100	2.200	35.800
FORMOSA		600	-	100	100	100	100	100	170	430
JUJUY		3.435	100	100	100	100	100	100	-	3.440
MISIONES			-	-	-	-	-	-	-	-
SALTA		59.000	100	100	100	100	100	100	4.570	54.430
SAN LUIS	T. Pan	2.140	74	86	100	100	100	100	100	2.040
	T. Fideos	300	100	100	100	100	100	100	-	300
SGO. del ESTERO		37.000	100	100	100	100	100	100	-	37.000
SGO. del ESTERO (Quimilí)		44.900	100	100	100	100	100	100	-	44.900
TUCUMAN	T. Pan	69.700	100	100	100	100	100	100	300	69.400
	T. Fideos	4.500	100	100	100	100	100	100	90	4.410
TOTAL PAIS	15/16	4.096.420	43	54	59	75	87	94	178.750	3.690.010
	14/15	5.261.035	59	67	75	88	98	100	-	-

(\*) Cifras Provisorias

Las AREAS están expresadas en hectáreas.

ESTIMACIONES AGRICOLAS

MINISTERIO de AGROINDUSTRIA



## ESTADO DE LOS CULTIVOS Y HUMEDAD DEL SUELO

### HUMEDAD Y ESTADO DE LOS CULTIVOS

Desde el 08/01/16 hasta el 14/01/16

PROVINCIA	DELEGACION	MAIZ									GIRASOL										
		Estado Fenológico					Estado General			Humedad	Estado Fenológico (*)					Estado General			Humedad		
		E	C	F	L	M	MB	B	R		M	E	C	F	L	M	MB	B		R	M
BUENOS AIRES	BAHIA BLANCA	-	100	-	-	-	-	100	-	-	A	-	100	-	-	-	100	-	-	A	
	BOLIVAR	-	100	-	-	-	-	100	-	-	A	-	-	100	-	-	100	-	-	A	
	BRAGADO	-	-	100	-	-	-	100	-	-	A	-	-	100	-	-	100	-	-	A	
	GENERAL MADARIAGA	-	-	100	-	-	-	64	36	-	R/PS	-	-	100	-	-	77	23	-	A	
	JUNIN	-	-	100	-	-	-	100	-	-	A	-	100	-	-	-	100	-	-	A	
	LA PLATA	-	50	50	-	-	84	16	-	-	A	-	49	51	-	-	69	15	-	A	
	LINCOLN	-	13	87	-	-	-	100	-	-	E/A	-	-	100	-	-	100	-	-	A/E	
	PEHUAJO	-	78	22	-	-	100	-	-	-	A	-	69	31	-	-	100	-	-	A	
	PERGAMINO	-	-	16	84	-	-	100	-	-	A	-	-	95	5	-	100	-	-	A	
	PIGUE	-	100	-	-	-	-	100	-	-	A	-	100	-	-	-	100	-	-	A	
	SALLIQUELO	-	100	-	-	-	-	100	-	-	A	-	100	-	-	-	100	-	-	A	
	TANDIL	-	40	60	-	-	-	100	-	-	R	-	25	75	-	-	100	-	-	R	
	TRES ARROYOS	-	100	-	-	-	-	-	-	-	A	-	100	-	-	-	-	-	-	A	
CORDOBA	25 DE MAYO	-	53	47	-	-	-	95	6	-	A	-	79	21	-	-	40	58	2	A	
	LABOULAYE	-	74	26	-	-	22	78	-	-	E/A	-	62	38	-	-	92	8	-	A	
	MARCOS JUAREZ	-	6	-	94	-	-	100	-	-	A	-	-	-	100	-	100	-	-	A	
	RIO CUARTO	-	70	30	0	-	-	70	20	10	A	-	30	70	-	-	70	20	10	A	
	SAN FRANCISCO	25	46	29	-	-	58	41	2	-	R/PS	-	-	-	-	-	-	-	-	-	
	VILLA MARIA	-	85	15	-	-	-	100	-	-	A	-	-	-	-	-	-	-	-	-	
ENTRE RIOS	PARANA	-	39	2	59	-	42	58	-	-	A	-	-	43	57	-	100	-	-	A	
	ROSARIO DEL TALA	4	8	88	-	-	-	-	-	-	A/R	-	-	-	-	-	-	-	-	-	
LA PAMPA	GENERAL PICO	-	55	45	-	-	-	66	34	-	A	-	20	80	-	-	71	29	-	R/PS	
	SANTA ROSA	8	92	-	-	-	-	-	-	-	A	1	99	-	-	-	-	-	-	A	
SANTA FE	AVELLANEDA	-	35	36	29	-	-	76	24	-	A/R	-	-	-	9	91	-	80	20	-	A/R
	CASILDA	-	30	30	40	-	35	65	-	-	A/E	-	-	-	-	-	-	-	-	-	
	CANADA de GOMEZ	3	32	-	66	-	78	22	-	-	A	-	-	-	-	100	80	20	-	A	
	RAFAELA	15	14	-	71	-	40	60	-	-	A	-	-	-	65	35	-	100	-	A	
	VENADO TUERTO	-	-	10	90	-	-	100	-	-	A	-	-	100	-	-	100	-	-	A	
CATAMARCA	CATAMARCA	80	20	-	-	-	-	100	-	-	A/R	-	-	-	-	-	-	-	-	-	
CORRIENTES	CORRIENTES	-	-	-	-	-	-	-	-	-	-	-	-	-	-	-	-	-	-	-	
CHACO	CHARATA	-	-	-	-	-	-	-	-	-	-	-	-	20	80	5	26	54	15	R/A	
	ROQUE SAENZ PEÑA	-	-	-	-	-	-	-	-	-	-	-	-	16	84	23	49	28	-	A	
FORMOSA	FORMOSA	-	-	-	-	-	-	-	-	-	-	-	-	-	-	-	-	-	-	-	
JUJUY	JUJUY	3	3	-	-	-	-	100	-	-	A	-	-	-	-	-	-	-	-	-	
MISIONES	POSADAS	-	-	-	-	-	-	-	-	-	E/A	-	-	-	-	-	-	-	-	-	
SALTA	SALTA	4	2	-	-	-	-	100	-	-	A	-	-	-	-	-	-	-	-	-	
SAN LUIS	SAN LUIS	-	100	-	-	-	-	100	-	-	A	-	100	-	-	-	100	-	-	A	
SANTIAGO DEL ESTERO	SANTIAGO DEL ESTERO	19	81	-	-	-	-	100	-	-	A/R	-	-	-	-	-	-	-	-	-	
	QUIMI	0	95	5	-	-	-	100	-	-	A/R	-	-	-	-	100	-	83	17	-	A/R
TUCUMAN	TUCUMAN	96	4	-	-	-	-	100	-	-	A/R	-	-	-	-	-	-	-	-	-	

Las cifras expresan porcentaje de la superficie del área sembrada.

Estado general: MB: Muy Bueno, B: Bueno, R: Regular, M:Malo.

Humedad: A: Adecuada, R: Regular, E: Exceso, I: Inundación, PS: Principio de Sequía, S: Sequía.

Estado Fenológico: E: Emergencia; C: Crecimiento; F: Floración; L: Llenado; M: Madurez

(\*) La sumatoria puede ser inferior a 100, correspondiendo la diferencia a siembras aún sin emerger.



## HUMEDAD Y ESTADO DE LOS CULTIVOS

Desde el 08/01/16 hasta el 14/01/16

PROVINCIA	DELEGACION	SOJA de primera										SOJA de segunda										HUMEDAD
		Estadio Fenológico (*)					Estado General					Estadio Fenológico(*)					Estado General					
		E	C	F	L	M	MB	B	R	M	E	C	F	L	M	MB	B	R	M			
BUENOS AIRES	BAHIA BLANCA	-	-	-	-	-	-	-	-	-	-	-	-	-	-	-	-	-	-	-		
	BOLIVAR	-	50	50	-	-	-	100	-	-	20	80	-	-	-	-	-	-	-	A		
	BRAGADO	-	50	50	-	-	-	100	-	-	-	100	-	-	-	-	100	-	-	A		
	GRAL. MADARIAGA	-	100	-	-	-	-	69	31	-	71	29	-	-	-	-	57	43	-	R/PS		
	JUNIN	-	100	-	-	-	-	100	-	-	-	100	-	-	-	-	100	-	-	A		
	LA PLATA	-	51	49	-	-	86	10	-	-	50	50	-	-	-	64	-	-	-	A		
	LINCOLN	-	-	100	-	-	-	100	-	-	-	100	-	-	-	-	100	-	-	E/A		
	PEHUAJO	-	67	33	-	-	100	-	-	-	20	80	-	-	-	100	-	-	-	A		
	PERGAMINO	-	75	25	-	-	6	94	-	-	-	100	-	-	-	-	100	-	-	A		
	PIGÜE	-	100	-	-	-	-	100	-	-	50	-	-	-	-	-	100	-	-	A		
	SALLIQUELO	-	100	-	-	-	-	100	-	-	-	100	-	-	-	-	100	-	-	A		
	TANDIL	-	100	-	-	-	-	100	-	-	100	-	-	-	-	-	-	-	-	R		
CORDOBA	TRES ARROYOS	1	99	-	-	-	-	-	-	-	-	-	-	-	-	-	-	-	-	A		
	25 DE MAYO	-	91	9	-	-	-	95	5	-	38	62	-	-	-	-	100	-	-	A		
	LABOULAYE	-	80	20	-	-	-	100	-	-	40	60	-	-	-	-	73	-	-	E/A		
	MARCOS JUAREZ	-	-	35	65	-	8	87	3	3	-	100	-	-	-	-	100	-	-	A/E		
	RIO CUARTO	-	50	50	-	-	-	63	28	10	-	100	-	-	-	-	91	9	-	A		
	SAN FRANCISCO	8	76	16	-	-	61	34	5	-	22	78	-	-	-	75	24	1	-	R/PS/A		
ENTRE RIOS	VILLA MARIA	-	100	-	-	-	-	100	-	-	0	100	-	-	-	-	100	-	-	A		
	PARANA	-	49	51	-	-	39	61	-	-	-	100	-	-	-	-	100	-	-	A		
LA PAMPA	ROSARIO DEL TALA	-	69	31	-	-	-	-	-	-	10	90	-	-	-	-	-	-	-	A/R		
	GENERAL PICO	-	30	70	-	-	-	68	32	-	2	98	-	-	-	-	100	-	-	A		
SANTA FE	SANTA ROSA	1	99	-	-	-	-	-	-	-	19	-	-	-	-	-	-	-	-	A		
	AVELLANEDA	63	37	-	-	-	-	100	-	-	85	15	-	-	-	-	100	-	-	A/R		
	CASILDA	-	14	86	-	-	13	68	19	-	-	100	-	-	-	-	100	-	-	A/E		
	CANADA de GOMEZ	-	-	23	77	-	56	37	7	-	-	44	33	23	-	76	17	6	-	A		
	RAFAELA	-	60	40	-	-	48	52	-	-	-	95	5	-	-	36	64	-	-	A		
CATAMARCA	VENADO TUERTO	-	-	100	-	-	-	100	-	-	15	80	-	-	-	-	100	-	-	A		
CORRIENTES	CATAMARCA	70	30	-	-	-	-	100	-	-	-	-	-	-	-	-	-	-	A/R			
CHACO	CORRIENTES	-	-	-	-	-	-	-	-	-	-	-	-	-	-	-	-	-	-	-		
	CHARATA	30	65	5	-	-	1	85	14	-	-	-	-	-	-	-	-	-	-	R/A		
FORMOSA	Pcia. R. S. PENÄ	25	75	0	-	-	90	10	-	-	-	-	-	-	-	-	-	-	-	A/R		
FORMOSA	FORMOSA	-	-	-	-	-	-	-	-	-	-	-	-	-	-	-	-	-	-	-		
JUJUY	JUJUY	8	7	-	-	-	-	100	-	-	-	-	-	-	-	-	-	-	-	A		
MISIONES	POSADAS	-	-	-	-	-	-	-	-	-	-	-	-	-	-	-	-	-	-	A		
SALTA	SALTA	13	2	-	-	-	1	99	-	-	-	-	-	-	-	-	-	-	-	A		
SAN LUIS	SAN LUIS	-	100	-	-	-	-	100	-	-	-	100	-	-	-	-	100	-	-	A		
SANTIAGO DEL ESTERO	SANTIAGO DEL ESTERO	2	98	-	-	-	-	100	-	-	-	-	-	-	-	-	-	-	-	A/R		
	QUIMILI	8	86	6	-	-	-	100	-	-	-	-	-	-	-	-	-	-	-	A/R		
TUCUMAN	TUCUMAN	70	30	-	-	-	-	100	-	-	-	-	-	-	-	-	-	-	-	A		

Las cifras expresan porcentaje de la superficie del área sembrada.

Estado general: MB: Muy Bueno, B: Bueno, R: Regular, M:Malo.

Humedad: A: Adecuada, R: Regular, E: Exceso, I: Inundación, PS: Principio de Sequía, S: Sequía.

Estadio Fenológico: E: Emergencia; C:Crecimiento; F: Floración; L: Llenado; M: Madurez

(\*) La sumatoria puede ser inferior a 100, correspondiendo la diferencia a siembras aún sin emerger.

Más información <http://dev.sia.gov.ar/informes>